

Latitude 12

7000 Series

Quick Start Guide

Priručnik za brzi početak rada

Gyors üzembe helyezési útmutató

Краткое руководство по началу работы

Priručnik za brzi start



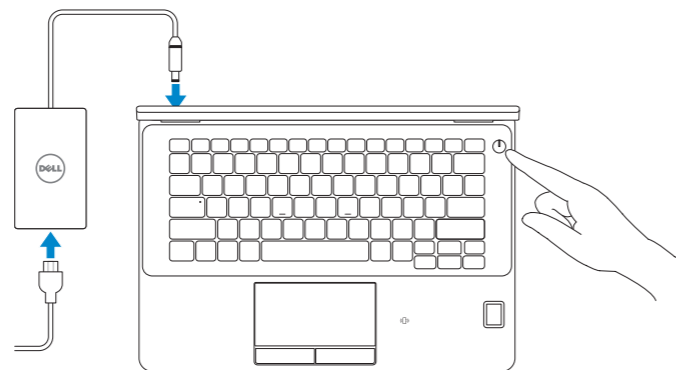
1 Connect the power adapter and press the power button

Priključite adapter za napajanje i pritisnite gumb za uključivanje/isključivanje

Csatlakoztassa a tápadaptert és nyomja meg a bekapcsológombot

Подключите адаптер источника питания и нажмите на кнопку питания

Povežite adapter za napajanje i pritisnite dugme za napajanje



2 Finish operating system setup

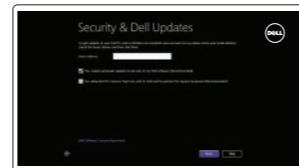
Završetak postavljanja operacijskog sustava

Fejezse be az operációs rendszer beállítását

Завершите настройку операционной системы

Završite sa podešavanjem operativnog sistema

Windows 7



Enable security and updates

Omogućite sigurnost i ažuriranja

Kapcsolja be a számítógép védelmét és a frissítéseket

Включите службы обеспечения безопасности и автоматического обновления

Omogućite zaštitu i ažuriranja



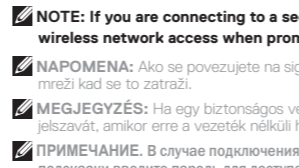
Connect to your network

Spojite se na vašu mrežu

Kapcsolódjon a hálózathoz

Подключитесь к сети

Povežite sa svojom mrežom



Sign in to your Microsoft account or create a local account

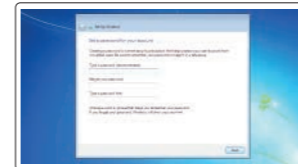
Prijavite se u Microsoft račun ili izradite lokalni račun

Jelentkezzen be a Microsoft fiókjába, vagy hozzon létre helyi fiókot

Войдите в учетную запись Microsoft или создайте локальную учетную запись

Prijavite se na svoj Microsoft nalog ili kreirajte lokalni nalog

Windows 7



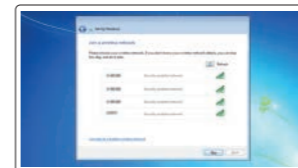
Set a password for Windows

Postavite zaporku za Windows

Állítson be jelszót a Windows-hoz

Установите пароль для Windows

Podesite lozinku za Windows



Connect to your network

Spojite se na vašu mrežu

Kapcsolódjon a hálózathoz

Подключитесь к сети

Povežite sa svojom mrežom

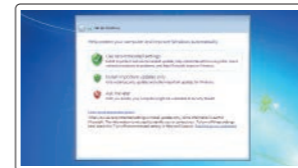
NOTE: If you are connecting to a secured wireless network, enter the password for the wireless network access when prompted.

NAPOMENA: Ako se povežete na sigurnu bežičnu mrežu, upišite zaporku za pristup bežičnoj mreži kad se to zatraži.

MEGJEGYZÉS: Ha egy biztonságos vezeték nélküli hálózathoz csatlakozik, adja meg annak jelszavát, amikor erre a vezeték nélküli hálózathoz való hozzáféréshez szükség van.

ПРИМЕЧАНИЕ: В случае подключения к защищенной беспроводной сети при появлении подсказки введите пароль для доступа к беспроводной сети.

NAPOMENA: Ako se povezivanje vrši na zaštićenu bežičnu mrežu, unesite lozinku za pristup bežičnoj mreži kada se to od vas zatraži.



Protect your computer

Zaštite svoje računalo

Védje számítógépét

Защитите свой компьютер

Zaštite svoj računar

Ubuntu

Follow the instructions on the screen to finish setup.

Za dovršetak postavljanja pratite upute na zaslonu.

A beállítás befejezéséhez kövesse a képernyőn megjelenő utasításokat.

Для завершения установки следуйте инструкциям на экране.

Pratite uputstva na ekranu da biste završili podešavanje.

Locate Dell apps in Windows 8.1

Locirajte Dell aplikacije u Windows 8.1

Keresse meg a Dell alkalmazásokat Windows 8.1 alatt

Найдите приложения Dell в Windows 8.1

Pronađite Dell aplikacije u sistemu Windows 8.1



Register My Device

Register your computer

Registrierajte svoje računalo | Regisztrálja a számítógépét

Зарегистрируйте компьютер | Regisztrujte svoj računar



Dell Backup and Recovery

Backup, recover, repair, or restore your computer

Izrada sigurnosna kopija, obnova, popravak ili vraćanje računala

Készítsen biztonsági mentést, állítsa helyre, javítsa vagy állítsa helyre számítógépét

Выполняйте резервное копирование, восстановление или ремонт компьютера

Napravite rezervnu kopiju računara, oporavite, popravite ili vratite računar u prethodno stanje



Dell Data Protection | Protected Workspace

Protect your computer and data from advanced malware attacks

Zaštite svoje računalo i podatke od budućih zlonamjernih napada

Védje számítógépét és adatait a fejlett rosszindulatú szoftverek támadásai ellen

Защитите компьютер и данные от современных вредоносных атак

Zaštite računar i podatke od naprednih malver napada



Dell SupportAssist

Check and update your computer

Provjerite i ažurirajte računalo

Ellenőrizze és frissítse számítógépét

Проверяйте и обновляйте свой компьютер

Proverite i ažurirajte računar



Product support and manuals

Podrška i priručnici za proizvod
Terméktámogatás és kézikönyvek

Техническая поддержка и руководства по продуктам

Podrška i uputstva za proizvod

Contact Dell

Kontaktiranje tvrtke Dell | Kapcsolatfelvétel a Dell-lel
Обратиться в компанию Dell | Kontaktirajte Dell

Regulatory and safety

Pravne informacije i sigurnost
Szabályozások és biztonság

Соответствие стандартам и технике безопасности
Regulatorne i bezbednosne informacije

Regulatory model

Regulatorni model
Szabályozó modell

Модель согласно нормативной документации
Regulatorni model

Regulatory type

Regulatorna vrsta | Szabályozó típus
Тип согласно нормативной документации | Regulatorni tip

Computer model

Model računala | Számítógép modell
Модель компьютера | Model računara

Dell.com/support

Dell.com/support/manuals

Dell.com/support/windows

Dell.com/support/linux

Dell.com/contactdell

Dell.com/regulatory_compliance

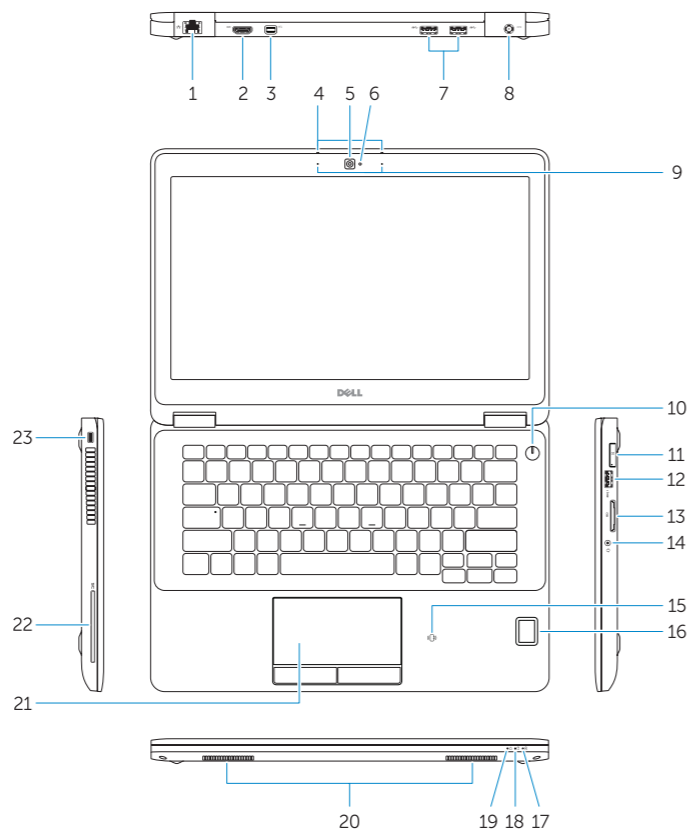
P26S

P26S001

Latitude 12-7270/E7270

Features

Značajke | Jellemzők | Характеристики | Funkcije



1. Network connector
2. HDMI connector
3. Mini DisplayPort
4. Microphones (only in touchscreen)
5. Camera
6. Camera-status light
7. USB 3.0 connectors (2)
8. Power connector
9. Microphones (only in non-touchscreen)
10. Power button
11. SIM port (optional)
12. USB 3.0 connector with PowerShare
13. Memory card reader
14. Headset connector
15. Contactless smart-card reader (optional)
16. Fingerprint reader (optional)
17. Battery-status light
18. Hard-drive activity light
19. Power-status light
20. Speakers
21. Touchpad
22. Smart card reader (optional)
23. Security-cable slot
24. Dock connector
25. Service-tag label

1. Mrežni priključak
2. HDMI priključak
3. Priključak Mini-DisplayPort
4. Mikrofoni (samo s dodirnim zaslonom)
5. Kamera
6. Svjetlo statusa kamere
7. USB 3.0 priključci (2)
8. Priključak za napajanje
9. Mikrofoni (samo s običnim zaslonom)
10. Gumb napajanja
11. Ulaz za SIM (opcija)
12. USB 3.0 priključak s PowerShare
13. Čitač memorijskih kartica

14. Priključak za slušalice
15. Beskontaktni čitač pametne kartice (opcija)
16. Čitač otiska prsta (opcija)
17. Svjetlo statusa baterije
18. Indikator aktivnosti tvrdog pogona
19. Svjetlo statusa napajanja
20. Zvučnici
21. Podloga osjetljiva na dodir
22. Čitač pametne kartice (opcija)
23. Utor za sigurnosni kabel
24. Priključak za spajanje
25. Naljepnica servisne oznake

1. Hálózati csatlakozó
2. HDMI csatlakozó
3. Mini-DisplayPort
4. Mikrofonok (csak érintőképernyő esetén)
5. Kamera
6. Kamera állapot jelzőfény
7. USB 3.0 csatlakozók (2 db)
8. Tápcsatlakozó
9. Mikrofonok (csak nem érintőképernyő esetén)
10. Bekapcsológomb
11. SIM csatlakozó (opcionális)
12. USB 3.0 csatlakozó PowerShare-rel
13. Memóriakártya-olvasó

14. Fejhallgató csatlakozó
15. Érintkező nélküli SmartCard olvasó (opcionális)
16. Ujjlenyomat leolvasó (opcionális)
17. Akkumulátor állapot jelzőfény
18. Merevlemez-meghajtó aktivitás jelzőfény
19. Bekapcsolás állapot jelzőfény
20. Hangszórók
21. Érintőpad
22. SmartCard olvasó (opcionális)
23. Biztonsági kábel foglalata
24. Dokkoló csatlakozó
25. Szervíz fül címke

1. Сетевой разъем
2. Разъем HDMI
3. Мини-DisplayPort
4. Микрофоны (только в моделях с сенсорным экраном)
5. Камера
6. Индикатор состояния камеры
7. Разъемы USB 3.0 (2)
8. Разъем питания
9. Микрофоны (только в моделях без сенсорного экрана)
10. Кнопка питания
11. Разъем SIM (заказывается дополнительно)
12. Разъем USB 3.0 с поддержкой функции PowerShare
13. Устройство чтения карт памяти

14. Разъем для наушников
15. Устройство чтения бесконтактных смарт-карт (заказывается дополнительно)
16. Устройство для считывания отпечатков пальцев (заказывается дополнительно)
17. Индикатор состояния батареи
18. Индикатор работы жесткого диска
19. Индикатор состояния питания
20. Динамики
21. Сенсорная панель
22. Устройство считывания смарт-карт (заказывается дополнительно)
23. Слот для защитного кабеля
24. Разъем для стыковки
25. Метка обслуживания

1. Mrežni konektor
2. HDMI konektor
3. Mini DisplayPort
4. Mikrofoni (samo na modelima sa ekranom osjetljivim na dodir)
5. Kamera
6. Svetlo za status kamere
7. USB 3.0 konektori (2)
8. Konektor za napajanje
9. Mikrofoni (samo na modelima bez ekrana osjetljivog na dodir)
10. Dugme za napajanje
11. SIM port (opcija)
12. USB 3.0 konektor sa PowerShare funkcijom

13. Čitač memorijske kartice
14. Konektor za slušalice
15. Čitač beskontaktnih smart kartica (opcija)
16. Čitač otiska prsta (opcija)
17. Svetlo za status baterije
18. Svetlo za aktivnost čvrstog diska
19. Svetlo za status napajanja
20. Zvučnici
21. Tabla osjetljiva na dodir
22. Čitač smart kartica (opcija)
23. Slot za zaštitni kabl
24. Konektor za priključivanje na bazu
25. Naljepnica sa servisnom oznakom



014RXWA04

© 2017 Dell Inc.

© 2017 Microsoft Corporation.

© 2017 Canonical Ltd.



Printed in China.

2017-04